



ประกาศสำนักงาน ป.ป.ช.

เรื่อง ผลการประเมินคุณธรรมและความโปร่งใสในการดำเนินงานของหน่วยงานภาครัฐ
(Integrity and Transparency Assessment: ITA) ประจำปีงบประมาณ พ.ศ. ๒๕๖๔

ตามที่สำนักงาน ป.ป.ช. ร่วมกับสำนักงาน ป.ป.ท. สำนักงานปลัดกระทรวงการอุดมศึกษา วิทยาศาสตร์ วิจัยและนวัตกรรม สำนักงานคณะกรรมการนโยบายรัฐวิสาหกิจ กรมส่งเสริมการปกครองท้องถิ่น และคณะที่ปรึกษาจาก ๔ สถาบัน ประกอบด้วย มหาวิทยาลัยเกษตรศาสตร์ มหาวิทยาลัยสงขลานครินทร์ มูลนิธิพัฒนาประสิทธิภาพในราชการ และโรงเรียนนายร้อยตำรวจ ดำเนินการประเมินคุณธรรมและความโปร่งใสในการดำเนินงานของหน่วยงานภาครัฐ (Integrity and Transparency Assessment) หรือการประเมิน ITA ประจำปีงบประมาณ พ.ศ. ๒๕๖๔ นั้น

การประเมิน ITA เป็นเครื่องมือในเชิงบวกที่มุ่งพัฒนาระบบราชการไทยในเชิงสร้างสรรค์ มากกว่ามุ่งจับผิด เปรียบเสมือนเครื่องมือตรวจสุขภาพองค์กรประจำปี โดยมีวัตถุประสงค์เพื่อให้หน่วยงานภาครัฐทั่วประเทศได้รับทราบถึงสถานะและปัญหาการดำเนินงานด้านคุณธรรมและความโปร่งใสขององค์กร ผลการประเมินที่ได้จะช่วยให้หน่วยงานภาครัฐสามารถนำไปใช้ในการปรับปรุงพัฒนาองค์กรให้มีประสิทธิภาพ ทั้งในด้านการปฏิบัติงาน การให้บริการ และการอำนวยความสะดวกต่อประชาชน อีกทั้งยังเป็นประโยชน์ต่อการนำไปใช้ในการจัดทำแนวทาง/มาตรการป้องกันการทุจริตและประพฤติมิชอบในเชิงประมาทต่อไปด้วย นอกจากนี้ การประเมิน ITA ยังได้รับการยอมรับและถูกกำหนดให้เป็นเครื่องมือในการยกระดับมาตรฐานการดำเนินงานภาครัฐตามตัวชี้วัดที่กำหนดไว้ในแผนแม่บทภายใต้ยุทธศาสตร์ชาติ ประเด็นการต่อต้านการทุจริตและประพฤติมิชอบ ดังนั้น การประเมิน ITA จึงไม่ได้มีเพียงเฉพาะกิจกรรมการประเมินผลการดำเนินงานในด้านคุณธรรมและความโปร่งใสของแต่ละหน่วยงานภาครัฐ แต่ยังประกอบด้วยกิจกรรมภายในของแต่ละหน่วยงานในการยกระดับการเปิดเผยข้อมูลภาครัฐและการปรับปรุงพัฒนาองค์กรให้มีคุณภาพมาตรฐานการดำเนินงานในมิติต่างๆตามกรอบการประเมินให้ดียิ่งขึ้นด้วย

การประเมิน ITA มีกระบวนการดำเนินงานเป็นไปตามหลักการวิจัยประเมินผล (Evaluation Research) โดยคำนึงถึงการเก็บข้อมูลอย่างรอบด้านและหลากหลายมิติ เพื่อให้ผลการประเมินสามารถสะท้อนสุขภาวะขององค์กรในด้านคุณธรรมและความโปร่งใสได้อย่างแท้จริง โดยมีการเก็บข้อมูลจาก ๓ ส่วน ดังนี้

ส่วนที่ ๑ การเก็บข้อมูลจากบุคลากรในหน่วยงานภาครัฐ (Internal Integrity and Transparency Assessment: IIT) โดยเปิดโอกาสให้บุคลากรภาครัฐทุกระดับที่ปฏิบัติงานมาไม่น้อยกว่า ๑ ปี ได้มีโอกาสเทียมกันในการแสดงความคิดเห็นต่อคุณธรรมและความโปร่งใสในองค์กรของตนเอง โดยสอบถามการรับรู้และความคิดเห็นใน ๕ ตัวชี้วัด ได้แก่

ตัวชี้วัดที่ ๑ การปฏิบัติหน้าที่

ตัวชี้วัดที่ ๒ การใช้งบประมาณ

ตัวชี้วัดที่ ๓ การใช้อำนาจ

ตัวชี้วัดที่ ๔ การใช้ทรัพย์สินของราชการ

ตัวชี้วัดที่ ๕ การแก้ไขปัญหาการทุจริต

/ส่วนที่ ...

ส่วนที่ ๒ การเก็บข้อมูลจากผู้รับบริการหรือผู้ติดต่อหน่วยงานภาครัฐ (External Integrity and Transparency Assessment: EIT) ในช่วงปีงบประมาณ พ.ศ. ๒๕๖๔ โดยสอบถามการรับรู้และความคิดเห็นใน ๓ ตัวชี้วัด ได้แก่

ตัวชี้วัดที่ ๖ คุณภาพการดำเนินงาน

ตัวชี้วัดที่ ๗ ประสิทธิภาพการสื่อสาร

ตัวชี้วัดที่ ๘ การปรับปรุงการทำงาน

ส่วนที่ ๓ การเปิดเผยข้อมูลทางเว็บไซต์ของหน่วยงาน (Open Data Integrity and Transparency Assessment: OIT) เป็นการตรวจสอบระดับการเปิดเผยข้อมูลของหน่วยงานภาครัฐที่เผยแพร่ไว้ทางหน้าเว็บไซต์หลักของหน่วยงาน โดยมีคณะที่ปรึกษาการประเมิน ITA ในฐานะผู้เชี่ยวชาญและคนกลาง (third party) เป็นผู้ตรวจสอบข้อมูลและให้คะแนน พร้อมให้ข้อเสนอแนะตามหลักเกณฑ์การประเมินที่กำหนด แบ่งออกเป็น ๒ ตัวชี้วัด ได้แก่

ตัวชี้วัดที่ ๙ การเปิดเผยข้อมูล

ตัวชี้วัดที่ ๑๐ การป้องกันการทุจริต

การประเมิน ITA ประจำปีงบประมาณ พ.ศ. ๒๕๖๔ ได้เริ่มกระบวนการประเมินผ่านระบบ ITAS ที่เว็บไซต์ <https://itas.nacc.go.th/> ตั้งแต่วันที่ ๑ กุมภาพันธ์ ๒๕๖๔ และได้สิ้นสุดกระบวนการประเมินฯ เมื่อวันที่ ๓๑ กรกฎาคม ๒๕๖๔ ซึ่งแม้ว่าในปีงบประมาณนี้ หน่วยงานภาครัฐจะพบกับอุปสรรคในการดำเนินงานภายใต้สถานการณ์การแพร่ระบาดของโรคติดเชื้อไวรัสโคโรนา ๒๐๑๙ (Coronavirus Disease ๒๐๑๙: COVID-๑๙) แต่หน่วยงานภาครัฐทั่วประเทศได้ร่วมมือและให้ความช่วยเหลือซึ่งกันและกัน จนสามารถดำเนินการประเมินตามขั้นตอนที่กำหนดได้ครบถ้วนทั้ง ๘,๓๐๐ หน่วยงาน อีกทั้งในปีงบประมาณนี้ ยังมีประชาชนและเจ้าหน้าที่ของรัฐเข้ามามีส่วนร่วมสะท้อนความเห็นต่อการดำเนินงานของหน่วยงานภาครัฐเพิ่มมากขึ้นเป็นจำนวนถึง ๑,๓๓๑,๕๘๘ ราย โดยตลอดกระบวนการประเมิน ITA ที่ผ่านมา คณะอนุกรรมการกำกับและพัฒนาการประเมินคุณธรรมและความโปร่งใสในการดำเนินงานของหน่วยงานภาครัฐ ประจำปีงบประมาณ พ.ศ. ๒๕๖๔-๒๕๖๕ และคณะกรรมการประเมินคุณธรรมและความโปร่งใสในการดำเนินงานของหน่วยงานภาครัฐ ประจำปีงบประมาณ พ.ศ. ๒๕๖๔-๒๕๖๕ ได้กำกับการทำงานและพิจารณากลับกรองข้อมูลผลการประเมิน ITA เป็นที่เรียบร้อยแล้ว ดังนั้น คณะกรรมการ ป.ป.ช. จึงได้มีมติในการประชุมครั้งที่ ๑๑๔/๒๕๖๔ เมื่อวันที่ ๙ สิงหาคม ๒๕๖๔ เห็นชอบให้สำนักงาน ป.ป.ช. ประกาศผลการประเมิน ITA ประจำปีงบประมาณ พ.ศ. ๒๕๖๔ ให้หน่วยงานภาครัฐที่เข้าร่วมการประเมินและสาธารณชนรับทราบต่อไป รายละเอียดปรากฏตามเอกสารแนบท้ายประกาศฯ ฉบับนี้ ทั้งนี้หน่วยงานภาครัฐที่เข้าร่วมการประเมิน ITA สามารถรับทราบรายละเอียดผลการประเมิน ITA ของตนเองได้ทางระบบ ITAS ที่เว็บไซต์ <https://itas.nacc.go.th/> ตั้งแต่บัดนี้เป็นต้นไป

ประกาศ ณ วันที่ ๒๖ สิงหาคม พ.ศ. ๒๕๖๔



(นายวรวิทย์ สุขบุญ)

เลขาธิการคณะกรรมการ ป.ป.ช.

ผลการประเมินคุณธรรมและความโปร่งใสในการดำเนินงานของหน่วยงานภาครัฐ
Integrity and Transparency Assessment: ITA
ประจำปีงบประมาณ พ.ศ. 2564



| ที่ | หน่วยงาน | อำเภอ | คะแนน 2564 | ระดับผล การประเมิน | เปรียบเทียบ ปีที่ผ่านมา | เปรียบเทียบ กับเกณฑ์* |
|-----|----------------------------------|--------------|---------------|-----------------------|----------------------------|--------------------------|
| 86 | องค์การบริหารส่วนตำบลบางโดนด | โพธาราม | 89.62 | A | +27.72 | ผ่าน |
| 87 | องค์การบริหารส่วนตำบลสร้อยฟ้า | โพธาราม | 68.45 | C | +2.83 | ไม่ผ่าน |
| 88 | องค์การบริหารส่วนตำบลหนองกาง | โพธาราม | 65.05 | C | +2.28 | ไม่ผ่าน |
| 89 | องค์การบริหารส่วนตำบลหนองโพ | โพธาราม | 89.45 | A | +12.50 | ผ่าน |
| 90 | องค์การบริหารส่วนตำบลเกาะพลับพลา | เมืองราชบุรี | 86.90 | A | +24.53 | ผ่าน |
| 91 | องค์การบริหารส่วนตำบลเขาแร้ง | เมืองราชบุรี | 76.07 | B | -0.60 | ไม่ผ่าน |
| 92 | องค์การบริหารส่วนตำบลคังกระถิน | เมืองราชบุรี | 91.03 | A | +16.66 | ผ่าน |
| 93 | องค์การบริหารส่วนตำบลคังน้ำวน | เมืองราชบุรี | 93.07 | A | +11.03 | ผ่าน |
| 94 | องค์การบริหารส่วนตำบลคูบัว | เมืองราชบุรี | 84.22 | B | +13.34 | ไม่ผ่าน |
| 95 | องค์การบริหารส่วนตำบลเจดีย์หัก | เมืองราชบุรี | 91.65 | A | +22.30 | ผ่าน |
| 96 | องค์การบริหารส่วนตำบลดอนตะโก | เมืองราชบุรี | 61.77 | D | +1.18 | ไม่ผ่าน |
| 97 | องค์การบริหารส่วนตำบลดอนแร่ | เมืองราชบุรี | 55.52 | D | -2.96 | ไม่ผ่าน |
| 98 | องค์การบริหารส่วนตำบลท่าราบ | เมืองราชบุรี | 80.09 | B | +24.00 | ไม่ผ่าน |
| 99 | องค์การบริหารส่วนตำบลน้ำพุ | เมืองราชบุรี | 73.98 | C | +14.70 | ไม่ผ่าน |
| 100 | องค์การบริหารส่วนตำบลบางป่า | เมืองราชบุรี | 91.92 | A | +21.31 | ผ่าน |
| 101 | องค์การบริหารส่วนตำบลบ้านไร่ | เมืองราชบุรี | 83.89 | B | +27.31 | ไม่ผ่าน |
| 102 | องค์การบริหารส่วนตำบลพิบูลทอง | เมืองราชบุรี | 85.11 | A | +29.41 | ผ่าน |
| 103 | องค์การบริหารส่วนตำบลสามเรือน | เมืองราชบุรี | 91.62 | A | +5.46 | ผ่าน |
| 104 | องค์การบริหารส่วนตำบลหนองกลางนา | เมืองราชบุรี | 96.60 | AA | +40.81 | ผ่าน |
| 105 | องค์การบริหารส่วนตำบลห้วยไผ่ | เมืองราชบุรี | 83.35 | B | +17.96 | ไม่ผ่าน |
| 106 | องค์การบริหารส่วนตำบลเกาะศาลพระ | วัดเพลง | 91.68 | A | +19.77 | ผ่าน |
| 107 | องค์การบริหารส่วนตำบลจอมประทัด | วัดเพลง | 94.96 | A | +22.23 | ผ่าน |
| 108 | องค์การบริหารส่วนตำบลวัดเพลง | วัดเพลง | 95.38 | AA | +40.75 | ผ่าน |
| 109 | องค์การบริหารส่วนตำบลตะนาวศรี | สวนผึ้ง | 94.12 | A | +21.57 | ผ่าน |
| 110 | องค์การบริหารส่วนตำบลท่าเคย | สวนผึ้ง | 92.33 | A | +28.37 | ผ่าน |
| 111 | องค์การบริหารส่วนตำบลป่าหวาย | สวนผึ้ง | 71.22 | C | +12.99 | ไม่ผ่าน |
| 112 | องค์การบริหารส่วนตำบลสวนผึ้ง | สวนผึ้ง | 84.28 | B | +20.00 | ไม่ผ่าน |

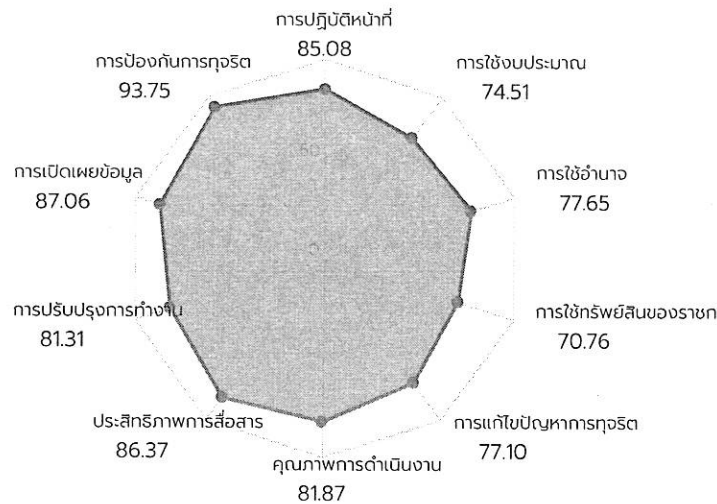
*แผนแม่บทภายใต้ยุทธศาสตร์ชาติ ประเด็นการต่อต้านการทุจริตและประพฤติมิชอบ ได้กำหนดตัวชี้วัดหน่วยงานภาครัฐที่มีผลการประเมิน ITA ผ่านเกณฑ์ (85 คะแนนขึ้นไป) โดยในช่วงระยะปี พ.ศ. 2561 - 2565 กำหนดค่าเป้าหมายที่ร้อยละ 80





รายงานผลการประเมิน ประจำปีงบประมาณ 2564

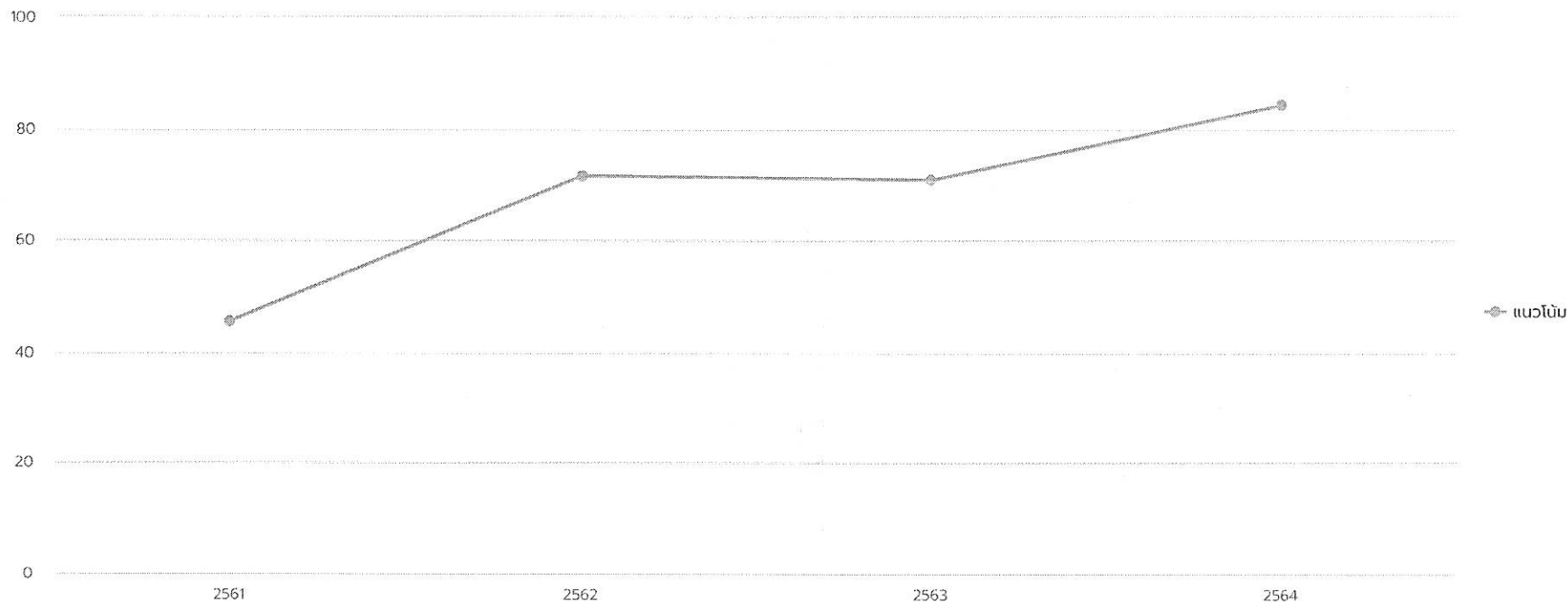
คะแนนภาพรวมหน่วยงานองค์การบริหารส่วน
ตำบลคูบัว : 84.22 คะแนน
ระดับผลการประเมิน : B



คะแนนสูงสุดรายตัวชี้วัด

| อันดับ | ตัวชี้วัด | คะแนน |
|--------|-------------------------|-------|
| 1 | การป้องกันการทุจริต | 93.75 |
| 2 | การเปิดเผยข้อมูล | 87.06 |
| 3 | ประสิทธิภาพการสื่อสาร | 86.37 |
| 4 | การปฏิบัติหน้าที่ | 85.08 |
| 5 | คุณภาพการดำเนินงาน | 81.87 |
| 6 | การปรับปรุงการทำงาน | 81.31 |
| 7 | การใช้จ่าย | 77.65 |
| 8 | การแก้ไขปัญหาการทุจริต | 77.10 |
| 9 | การใช้งบประมาณ | 74.51 |
| 10 | การใช้ทรัพยากรของราชการ | 70.76 |

กราฟแนวโน้ม



ข้อเสนอแนะ/หมายเหตุ

1. ข้อเสนอแนะเพื่อพัฒนาการดำเนินงานของหน่วยงานภาครัฐ 1.1 ข้อเสนอแนะจากการประเมิน IIT หน่วยงานควรพัฒนาตัวชี้วัดด้านการใช้ทรัพย์สินของราชการ โดยเฉพาะในประเด็นเกี่ยวกับพฤติกรรมของบุคลากรภายในการขอยืมทรัพย์สินของราชการ ซึ่งหน่วยงานจะต้องมีกระบวนการในการขออนุญาตที่ชัดเจนและสะดวก นอกจากนี้ หน่วยงานจะต้องมีการจัดทำแนวทางปฏิบัติเกี่ยวกับการใช้ทรัพย์สินของราชการที่ถูกต้อง เพื่อเผยแพร่ให้บุคลากรภายในได้รับทราบและนำไปปฏิบัติ รวมไปถึงหน่วยงานจะต้องมีการกำกับดูแลและตรวจสอบการใช้ทรัพย์สินของราชการของหน่วยงานด้วย 1.2 ข้อเสนอแนะจากการประเมิน EIT หน่วยงานควรพัฒนาตัว

ชี้วัดด้านการปรับปรุงการทำงานโดยเฉพาะในประเด็นเกี่ยวกับการปรับปรุงและพัฒนากระบวนการทำงานของหน่วยงาน และการให้บริการให้ดีขึ้น อีกทั้งควรมีการเปิดโอกาสให้ผู้มีส่วนได้ส่วนเสียภายนอกเข้ามามีส่วนร่วมในการปรับปรุงพัฒนาการดำเนินงานของหน่วยงานให้ดียิ่งขึ้น และนอกจากหน่วยงานจะต้องปรับปรุงพัฒนาการดำเนินงานให้ดีขึ้นแล้ว ยังควรให้ความสำคัญกับการปรับปรุงการดำเนินงานให้มีความโปร่งใสมากขึ้นอีกด้วย 1.3 ข้อเสนอแนะจากการประเมิน OIT คะแนนภาพรวมอยู่ในระดับที่หน่วยงานควรรักษามาตรฐานไว้ และควรส่งเสริมให้เกิดการพัฒนาประสิทธิภาพของการดำเนินงานอย่างต่อเนื่อง 2. ข้อเสนอแนะจากผู้มีส่วนได้ส่วนเสียภายนอก (External) ได้แก่ 1) ผู้บริหารและเจ้าหน้าที่ของหน่วยงานควรให้ความสำคัญต่อการลงพื้นที่สอบถามความเป็นอยู่ของประชาชนให้ทั่วถึงมากยิ่งขึ้น 2) เจ้าหน้าที่ควรรับฟังความคิดเห็นของประชาชนและแก้ไขปัญหาที่ประชาชนได้รับความเดือดร้อน 3) หน่วยงานควรปฏิบัติหน้าที่ แก้ไขปัญหาให้รวดเร็วมากยิ่งขึ้น

รายงานรายละเอียดผลการประเมิน ประจำปีงบประมาณ 2564

| | | | | | |
|---|--------------------------------|-------|--------|-----------|-------|
| 11 บุคลากรในหน่วยงานของท่าน ปฏิบัติงานหรือให้บริการแก่ผู้มาติดต่อ ตามประเด็นดังต่อไปนี้ มากน้อยเพียงใด | | | | | 69.12 |
| หัวข้อการประเมิน | น้อยที่สุด หรือไม่มี เลย | น้อย | มาก | มากที่สุด | คะแนน |
| เป็นไปตามขั้นตอนที่กำหนด | 0.00% | 6.06% | 81.82% | 12.12% | 69.55 |
| เป็นไปตามระยะเวลาที่กำหนด | 0.00% | 6.15% | 84.62% | 9.23% | 68.68 |
| 12 บุคลากรในหน่วยงานของท่าน ปฏิบัติงานหรือให้บริการ แก่ผู้มาติดต่อทั่ว ๆ ไป กับผู้มาติดต่อที่รู้จักเป็นการส่วนตัวอย่างเท่าเทียมกัน มากน้อยเพียงใด | | | | | 76.50 |

| | | | | | |
|---|--------------------------------|-------|--------|-----------|----------------|
| I2 บุคลากรในหน่วยงานของท่าน ปฏิบัติงานหรือให้บริการ แก่ผู้มาติดต่อทั่ว ๆ ไป กับผู้มาติดต่อที่รู้จักเป็นการส่วนตัวอย่างเท่าเทียมกัน มากน้อยเพียงใด | น้อยที่สุด หรือไม่มี เลย | น้อย | มาก | มากที่สุด | 76.50 คะแนน |
| หัวข้อการประเมิน | น้อยที่สุด หรือไม่มี เลย | น้อย | มาก | มากที่สุด | คะแนน |
| บุคลากรในหน่วยงานของท่าน ปฏิบัติงานหรือให้บริการ แก่ผู้มาติดต่อทั่ว ๆ ไป กับผู้มาติดต่อที่รู้จักเป็นการส่วนตัวอย่างเท่าเทียมกัน มากน้อยเพียงใด | 4.55% | 3.03% | 50.00% | 42.42% | 76.50 |
| I3 บุคลากรในหน่วยงานของท่าน มีพฤติกรรมในการปฏิบัติงาน ตามประเด็นดังต่อไปนี้ อย่างไร | | | | | 69.25 |
| หัวข้อการประเมิน | น้อยที่สุด หรือไม่มี เลย | น้อย | มาก | มากที่สุด | คะแนน |
| มุ่งผลสำเร็จของงาน | 0.00% | 0.00% | 63.64% | 36.36% | 76.55 |
| ให้ความสำคัญกับงานมากกว่าธุระส่วนตัว | 6.06% | 6.06% | 80.30% | 7.58% | 65.16 |
| พร้อมรับผิดชอบ หากความผิดพลาดเกิดจากตนเอง | 4.55% | 7.58% | 74.24% | 13.64% | 66.03 |
| I4 บุคลากรในหน่วยงานของท่าน มีการเรียกรับสิ่งดังต่อไปนี้ จากผู้มาติดต่อ เพื่อแลกกับการปฏิบัติงาน การอนุมัติ อนุญาต หรือให้บริการหรือไม่ | | | | | 100.00 |
| หัวข้อการประเมิน | | | มี | ไม่มี | คะแนน |
| เงิน | | | 0.00% | 100.00% | 100.00 |
| ทรัพย์สิน | | | 0.00% | 100.00% | 100.00 |
| ประโยชน์อื่น ๆ ที่อาจคำนวณเป็นเงินได้ เช่น การลดราคา การรับความบันเทิง เป็นต้น | | | 0.00% | 100.00% | 100.00 |

| | | | | |
|---|-------|---------|--------|-------|
| 15 นอกเหนือจากการรับจากญาติหรือจากบุคคล ที่ให้กันในโอกาสต่าง ๆ โดยปกติตามขนบธรรมเนียม ประเพณี หรือวัฒนธรรม หรือให้กันตามมารยาทที่ปฏิบัติกันในสังคมแล้ว บุคลากรในหน่วยงานของท่าน มีการรับสิ่งดังต่อไปนี้ หรือไม่ | | | | 98.25 |
| หัวข้อการประเมิน | มี | ไม่มี | คะแนน | |
| เงิน | 7.58% | 92.42% | 97.37 | |
| ทรัพย์สิน | 7.58% | 92.42% | 97.37 | |
| ประโยชน์อื่น ๆ ที่อาจคำนวณเป็นเงินได้ เช่น การลดราคา การรับความบันเทิง เป็นต้น | 0.00% | 100.00% | 100.00 | |

| | | | | |
|---|-------|--------|-------|-------|
| 16 บุคลากรในหน่วยงานของท่าน มีการให้สิ่งดังต่อไปนี้ แก่บุคคลภายนอกหรือภาคเอกชน เพื่อสร้างความสัมพันธ์ที่ดีและคาดหวังให้มีการตอบแทนในอนาคต หรือไม่ | | | | 97.37 |
| หัวข้อการประเมิน | มี | ไม่มี | คะแนน | |
| เงิน | 7.58% | 92.42% | 97.37 | |
| ทรัพย์สิน | 7.58% | 92.42% | 97.37 | |
| ประโยชน์อื่น ๆ เช่น การยกเว้นค่าบริการ การอำนวยความสะดวกเป็นพิเศษ เป็นต้น | 7.58% | 92.42% | 97.37 | |

| | | | | | |
|---|--------------------------------|--------|--------|-----------|-------|
| 17 ท่านรู้เกี่ยวกับแผนการใช้จ่ายงบประมาณประจำปี ของหน่วยงานของท่าน มากน้อยเพียงใด | | | | | 50.87 |
| หัวข้อการประเมิน | น้อยที่สุด หรือไม่มี เลย | น้อย | มาก | มากที่สุด | คะแนน |
| ท่านรู้เกี่ยวกับแผนการใช้จ่ายงบประมาณประจำปี ของหน่วยงานของท่าน มากน้อยเพียงใด | 1.43% | 45.71% | 50.00% | 2.86% | 50.87 |

| | | | | | |
|---|--------------------------------|------|-----|-----------|-------|
| 18 หน่วยงานของท่าน ใช้จ่ายงบประมาณ โดยคำนึงถึงประเด็นดังต่อไปนี้ มากน้อยเพียงใด | | | | | 74.78 |
| หัวข้อการประเมิน | น้อยที่สุด หรือไม่มี เลย | น้อย | มาก | มากที่สุด | คะแนน |

| | | | | | |
|---|--------------------------------|--------|--------|-----------|-------|
| 18 หน่วยงานของท่าน ใช้จ่ายงบประมาณ โดยคำนึงถึงประเด็นดังต่อไปนี้ มากน้อยเพียงใด | | | | | 74.78 |
| หัวข้อการประเมิน | น้อยที่สุด หรือไม่มี เลย | น้อย | มาก | มากที่สุด | คะแนน |
| คุ่มค่า | 0.00% | 11.43% | 77.14% | 11.43% | 71.32 |
| ไม่บิดเบือนวัตถุประสงค์ของงบประมาณที่ตั้งไว้ | 0.00% | 17.91% | 35.82% | 46.27% | 78.24 |

| | | | | | |
|---|--------------------------------|--------|--------|-----------|-------|
| 19 หน่วยงานของท่าน ใช้จ่ายงบประมาณเพื่อประโยชน์ส่วนตัว กลุ่ม หรือพวกพ้อง มากน้อยเพียงใด | | | | | 85.13 |
| หัวข้อการประเมิน | น้อยที่สุด หรือไม่มี เลย | น้อย | มาก | มากที่สุด | คะแนน |
| หน่วยงานของท่าน ใช้จ่ายงบประมาณเพื่อประโยชน์ส่วนตัว กลุ่ม หรือพวกพ้อง มากน้อยเพียงใด | 58.57% | 18.57% | 11.43% | 11.43% | 85.13 |

| | | | | | |
|--|--------------------------------|--------|-------|-----------|-------|
| 110 บุคลากรในหน่วยงานของท่าน มีการเบิกจ่ายเงิน ที่เป็นเท็จ เช่น ค่าทำงานล่วงเวลา ค่าวัสดุอุปกรณ์ หรือค่าเดินทาง ฯลฯ มากน้อยเพียงใด | | | | | 87.76 |
| หัวข้อการประเมิน | น้อยที่สุด หรือไม่มี เลย | น้อย | มาก | มากที่สุด | คะแนน |
| บุคลากรในหน่วยงานของท่าน มีการเบิกจ่ายเงิน ที่เป็นเท็จ เช่น ค่าทำงานล่วงเวลา ค่าวัสดุอุปกรณ์ หรือค่าเดินทาง ฯลฯ มากน้อยเพียงใด | 70.00% | 12.86% | 4.29% | 12.86% | 87.76 |

| | | | | | |
|--|--------------------------------|--------|--------|-----------|-------|
| 111 หน่วยงานของท่าน มีการจัดซื้อจัดจ้าง/การจัดหาพัสดุ และการตรวจรับพัสดุในลักษณะดังต่อไปนี้ มากน้อยเพียงใด | | | | | 77.66 |
| หัวข้อการประเมิน | น้อยที่สุด หรือไม่มี เลย | น้อย | มาก | มากที่สุด | คะแนน |
| โปร่งใส ตรวจสอบได้ | 0.00% | 11.43% | 31.43% | 57.14% | 86.95 |
| เชื้อประโยชน์ให้ผู้ประกอบการรายใดรายหนึ่ง | 48.57% | 12.86% | 24.29% | 14.29% | 68.37 |

I12 หน่วยงานของท่าน เปิดโอกาสให้ท่าน มีส่วนร่วม ในการตรวจสอบการใช้จ่ายงบประมาณ ตามประเด็นดังต่อไปนี้ มากน้อยเพียงใด 70.86

| หัวข้อการประเมิน | น้อยที่สุด หรือไม่มี เลย | น้อย | มาก | มากที่สุด | คะแนน |
|------------------|--------------------------------|--------|--------|-----------|-------|
| สอบถาม | 12.86% | 17.14% | 28.57% | 41.43% | 71.16 |
| กักกั่วง | 12.86% | 17.14% | 27.14% | 42.86% | 72.03 |
| ร้องเรียน | 18.57% | 12.86% | 27.14% | 41.43% | 69.39 |

I13 ท่านได้รับมอบหมายงานจากผู้บังคับบัญชาอย่างเป็นธรรม มากน้อยเพียงใด 69.53

| หัวข้อการประเมิน | น้อยที่สุด หรือไม่มี เลย | น้อย | มาก | มากที่สุด | คะแนน |
|---|--------------------------------|-------|--------|-----------|-------|
| ท่านได้รับมอบหมายงานจากผู้บังคับบัญชาอย่างเป็นธรรม มากน้อยเพียงใด | 0.00% | 6.45% | 74.19% | 19.35% | 69.53 |

I14 ท่านได้รับการประเมินผลการปฏิบัติงาน ตามระดับคุณภาพของผลงานอย่างถูกต้อง มากน้อยเพียงใด 69.53

| หัวข้อการประเมิน | น้อยที่สุด หรือไม่มี เลย | น้อย | มาก | มากที่สุด | คะแนน |
|---|--------------------------------|-------|--------|-----------|-------|
| ท่านได้รับการประเมินผลการปฏิบัติงาน ตามระดับคุณภาพของผลงานอย่างถูกต้อง มากน้อยเพียงใด | 0.00% | 6.35% | 74.60% | 19.05% | 69.53 |

I15 ผู้บังคับบัญชาของท่าน มีการคัดเลือกผู้เข้ารับการศึกษาอบรม การศึกษาดูงาน หรือการให้ทุนการศึกษา อย่างเป็นธรรม มากน้อยเพียงใด 65.97

| หัวข้อการประเมิน | น้อยที่สุด หรือไม่มี เลย | น้อย | มาก | มากที่สุด | คะแนน |
|--|--------------------------------|--------|--------|-----------|-------|
| ผู้บังคับบัญชาของท่าน มีการคัดเลือกผู้เข้ารับการศึกษาอบรม การศึกษาดูงาน หรือการให้ทุนการศึกษา อย่างเป็นธรรม มากน้อยเพียงใด | 0.00% | 12.70% | 74.60% | 12.70% | 65.97 |

| | | | | | | |
|-----|--|--------------------------------|--------|--------|-----------|-------|
| I16 | ท่านเคยถูกผู้บังคับบัญชาสั่งการให้ทำธุระส่วนตัวของผู้บังคับบัญชา มากน้อยเพียงใด | | | | | 84.24 |
| | หัวข้อการประเมิน | น้อยที่สุด หรือไม่มี เลย | น้อย | มาก | มากที่สุด | คะแนน |
| | ท่านเคยถูกผู้บังคับบัญชาสั่งการให้ทำธุระส่วนตัวของผู้บังคับบัญชา มากน้อยเพียงใด | 66.13% | 20.97% | 11.29% | 1.61% | 84.24 |
| I17 | ท่านเคยถูกผู้บังคับบัญชาสั่งการให้ทำในสิ่งที่ไม่ถูกต้อง หรือมีความเสี่ยงต่อการทุจริต มากน้อยเพียงใด | | | | | 88.58 |
| | หัวข้อการประเมิน | น้อยที่สุด หรือไม่มี เลย | น้อย | มาก | มากที่สุด | คะแนน |
| | ท่านเคยถูกผู้บังคับบัญชาสั่งการให้ทำในสิ่งที่ไม่ถูกต้อง หรือมีความเสี่ยงต่อการทุจริต มาก น้อยเพียงใด | 77.78% | 9.52% | 11.11% | 1.59% | 88.58 |
| I18 | การบริหารงานบุคคลของหน่วยงานของท่าน มีลักษณะดังต่อไปนี้ มากน้อยเพียงใด | | | | | 88.04 |
| | หัวข้อการประเมิน | น้อยที่สุด หรือไม่มี เลย | น้อย | มาก | มากที่สุด | คะแนน |
| | ถูกแทรกแซงจากผู้มีอำนาจ | 68.25% | 20.63% | 9.52% | 1.59% | 86.00 |
| | มีการซื้อขายตำแหน่ง | 84.13% | 9.52% | 6.35% | 0.00% | 92.13 |
| | เอื้อประโยชน์ให้กลุ่มหรือพวกพ้อง | 73.02% | 7.94% | 14.29% | 4.76% | 85.97 |
| I19 | บุคลากรในหน่วยงานของท่าน มีการเอาทรัพย์สินของราชการ ไปเป็นของตัวเอง หรือนำไปให้กลุ่มหรือพวกพ้อง มากน้อยเพียงใด | | | | | 83.32 |
| | หัวข้อการประเมิน | น้อยที่สุด หรือไม่มี เลย | น้อย | มาก | มากที่สุด | คะแนน |
| | บุคลากรในหน่วยงานของท่าน มีการเอาทรัพย์สินของราชการ ไปเป็นของตัวเอง หรือนำไปให้ กลุ่มหรือพวกพ้อง มากน้อยเพียงใด | 63.49% | 17.46% | 19.05% | 0.00% | 83.32 |

| | | | | | | |
|-----|---|--------------------------------|--------|--------|-----------|-------|
| I20 | ขั้นตอนการขออนุญาตเพื่อยืมทรัพย์สินของราชการ ไปใช้ปฏิบัติงานในหน่วยงานของท่าน มีความสะดวกมากน้อยเพียงใด | | | | | 66.05 |
| | หัวข้อการประเมิน | น้อยที่สุด หรือไม่มี เลย | น้อย | มาก | มากที่สุด | คะแนน |
| | ขั้นตอนการขออนุญาตเพื่อยืมทรัพย์สินของราชการ ไปใช้ปฏิบัติงานในหน่วยงานของท่าน มีความสะดวกมากน้อยเพียงใด | 0.00% | 7.94% | 88.89% | 3.17% | 66.05 |
| I21 | ถ้าต้องมีการขอยืมทรัพย์สินของราชการ ไปใช้ปฏิบัติงาน บุคลากรในหน่วยงานของท่าน มีการขออนุญาตอย่างถูกต้อง มากน้อยเพียงใด | | | | | 65.16 |
| | หัวข้อการประเมิน | น้อยที่สุด หรือไม่มี เลย | น้อย | มาก | มากที่สุด | คะแนน |
| | ถ้าต้องมีการขอยืมทรัพย์สินของราชการ ไปใช้ปฏิบัติงาน บุคลากรในหน่วยงานของท่าน มีการขออนุญาตอย่างถูกต้อง มากน้อยเพียงใด | 0.00% | 15.87% | 77.78% | 6.35% | 65.16 |
| I22 | บุคคลภายนอกหรือภาคเอกชน มีการนำทรัพย์สินของราชการไปใช้ โดยไม่ได้ขออนุญาตอย่างถูกต้อง จากหน่วยงานของท่าน มากน้อยเพียงใด | | | | | 85.95 |
| | หัวข้อการประเมิน | น้อยที่สุด หรือไม่มี เลย | น้อย | มาก | มากที่สุด | คะแนน |
| | บุคคลภายนอกหรือภาคเอกชน มีการนำทรัพย์สินของราชการไปใช้ โดยไม่ได้ขออนุญาตอย่างถูกต้อง จากหน่วยงานของท่าน มากน้อยเพียงใด | 76.19% | 6.35% | 14.29% | 3.17% | 85.95 |
| I23 | ท่านรู้แนวปฏิบัติของหน่วยงานของท่าน เกี่ยวกับการใช้ทรัพย์สินของราชการที่ถูกต้อง มากน้อยเพียงใด | | | | | 61.61 |
| | หัวข้อการประเมิน | น้อยที่สุด หรือไม่มี เลย | น้อย | มาก | มากที่สุด | คะแนน |
| | ท่านรู้แนวปฏิบัติของหน่วยงานของท่าน เกี่ยวกับการใช้ทรัพย์สินของราชการที่ถูกต้อง มากน้อยเพียงใด | 0.00% | 22.22% | 76.19% | 1.59% | 61.61 |
| I24 | หน่วยงานของท่าน มีการกำกับดูแลและตรวจสอบการใช้ทรัพย์สินของราชการ เพื่อป้องกันไม่ให้เกิดการนำไปใช้ประโยชน์ส่วนตัว กลุ่ม หรือพวกพ้อง มากน้อยเพียงใด | | | | | 62.50 |

| | | | | | | |
|-----|--|------------------------|--------|--------|-----------|-------|
| 124 | หน่วยงานของท่าน มีการกำกับดูแลและตรวจสอบการใช้ทรัพย์สินของราชการเพื่อป้องกันไม่ให้นำไปใช้ประโยชน์ส่วนตัว กลุ่ม หรือพวกพ้อง มากน้อยเพียงใด | หรือไม่มีเลย | น้อย | มาก | มากที่สุด | 62.50 |
| | หัวข้อการประเมิน | น้อยที่สุดหรือไม่มีเลย | น้อย | มาก | มากที่สุด | คะแนน |
| | หน่วยงานของท่าน มีการกำกับดูแลและตรวจสอบการใช้ทรัพย์สินของราชการ เพื่อป้องกันไม่ให้นำไปใช้ประโยชน์ส่วนตัว กลุ่ม หรือพวกพ้อง มากน้อยเพียงใด | 3.17% | 14.29% | 74.60% | 7.94% | 62.50 |
| 125 | ผู้บริหารสูงสุดของหน่วยงานของท่าน ให้ความสำคัญ กับการต่อต้านการทุจริต มากน้อยเพียงใด | | | | | 79.95 |
| | หัวข้อการประเมิน | น้อยที่สุดหรือไม่มีเลย | น้อย | มาก | มากที่สุด | คะแนน |
| | ผู้บริหารสูงสุดของหน่วยงานของท่าน ให้ความสำคัญ กับการต่อต้านการทุจริต มากน้อยเพียงใด | 1.64% | 6.56% | 39.34% | 52.46% | 79.95 |
| 126 | หน่วยงานของท่าน มีการดำเนินการ ดังต่อไปนี้ หรือไม่ | | | | | 92.11 |
| | หัวข้อการประเมิน | | มี | | ไม่มี | คะแนน |
| | ทบทวนนโยบายหรือมาตรการป้องกันการทุจริตในหน่วยงานให้มีประสิทธิภาพ | | 86.89% | | 13.11% | 92.11 |
| | จัดทำแผนงานด้านการป้องกันและปราบปรามการทุจริตของหน่วยงาน | | 88.33% | | 11.67% | 92.11 |
| 127 | ปัญหาการทุจริตในหน่วยงานของท่าน ได้รับการแก้ไข มากน้อยเพียงใด | | | | | 76.50 |
| | หัวข้อการประเมิน | น้อยที่สุดหรือไม่มีเลย | น้อย | มาก | มากที่สุด | คะแนน |
| | ปัญหาการทุจริตในหน่วยงานของท่าน ได้รับการแก้ไข มากน้อยเพียงใด | 6.56% | 0.00% | 50.82% | 42.62% | 76.50 |
| 128 | หน่วยงานของท่าน มีการดำเนินการดังต่อไปนี้ ต่อการทุจริตในหน่วยงาน มากน้อยเพียงใด | | | | | 72.38 |

| | | | | | | |
|-----|---|----------------------------|--------|--------|-----------|-------|
| 128 | หน่วยงานของท่าน มีการดำเนินการดังต่อไปนี้ ต่อการทุจริตในหน่วยงาน มากน้อยเพียงใด | | | | | 72.38 |
| | หัวข้อการประเมิน | น้อยที่สุด หรือไม่มีเลย | น้อย | มาก | มากที่สุด | คะแนน |
| | หัวข้อการประเมิน | น้อยที่สุด หรือไม่มีเลย | น้อย | มาก | มากที่สุด | คะแนน |
| | เผาระวังการทุจริต | 4.92% | 11.48% | 44.26% | 39.34% | 72.08 |
| | ตรวจสอบการทุจริต | 4.92% | 11.48% | 47.54% | 36.07% | 71.21 |
| | ลงโทษทางวินัย เมื่อมีการทุจริต | 4.92% | 9.84% | 44.26% | 40.98% | 73.84 |

| | | | | | | |
|-----|---|----------------------------|-------|--------|-----------|-------|
| 129 | หน่วยงานของท่าน มีการนำผลการตรวจสอบของฝ่ายตรวจสอบ ทั้งภายในและภายนอกหน่วยงานไปปรับปรุงการทำงาน เพื่อป้องกันการทุจริตในหน่วยงาน มากน้อยเพียงใด | | | | | 76.50 |
| | หัวข้อการประเมิน | น้อยที่สุด หรือไม่มีเลย | น้อย | มาก | มากที่สุด | คะแนน |
| | หน่วยงานของท่าน มีการนำผลการตรวจสอบของฝ่ายตรวจสอบ ทั้งภายในและภายนอกหน่วยงานไปปรับปรุงการทำงาน เพื่อป้องกันการทุจริตในหน่วยงาน มากน้อยเพียงใด | 3.28% | 6.56% | 49.18% | 40.98% | 76.50 |

| | | | | | | |
|-----|--|----------------------------|--------|--------|-----------|-------|
| 130 | หากท่านพบเห็นแนวโน้มการทุจริตที่จะเกิดขึ้นในหน่วยงานของท่าน ท่านมีความคิดเห็นต่อประเด็นดังต่อไปนี้ อย่างไร | | | | | 65.19 |
| | หัวข้อการประเมิน | น้อยที่สุด หรือไม่มีเลย | น้อย | มาก | มากที่สุด | คะแนน |
| | สามารถร้องเรียนและส่งหลักฐานได้อย่างสะดวก | 6.67% | 0.00% | 81.67% | 11.67% | 66.08 |
| | สามารถติดตามผลการร้องเรียนได้ | 6.67% | 0.00% | 81.67% | 11.67% | 66.08 |
| | มั่นใจว่าจะมีการดำเนินการอย่างตรงไปตรงมา | 6.78% | 6.78% | 76.27% | 10.17% | 65.18 |
| | มั่นใจว่าจะปลอดภัยและไม่มีผลกระทบต่อตนเอง | 6.78% | 10.17% | 79.66% | 3.39% | 63.42 |

| | | | | | |
|--|--------------------------------|-------|---------|-----------|--------|
| E1 เจ้าหน้าที่ของหน่วยงานที่ท่านติดต่อ ปฏิบัติงาน/ให้บริการแก่ท่าน ตามประเด็นดังต่อไปนี้ มากน้อยเพียงใด | | | | | 78.79 |
| หัวข้อการประเมิน | น้อยที่สุด หรือไม่มี เลย | น้อย | มาก | มากที่สุด | คะแนน |
| เป็นไปตามขั้นตอนที่กำหนด | 0.00% | 0.00% | 65.06% | 34.94% | 79.43 |
| เป็นไปตามระยะเวลาที่กำหนด | 0.00% | 0.00% | 67.90% | 32.10% | 78.14 |
| E2 เจ้าหน้าที่ของหน่วยงานที่ท่านติดต่อ ปฏิบัติงาน/ให้บริการแก่ท่าน กับผู้มาติดต่ออื่น ๆ อย่างเท่าเทียมกันมากน้อยเพียงใด | | | | | 77.71 |
| หัวข้อการประเมิน | น้อยที่สุด หรือไม่มี เลย | น้อย | มาก | มากที่สุด | คะแนน |
| เจ้าหน้าที่ของหน่วยงานที่ท่านติดต่อ ปฏิบัติงาน/ให้บริการแก่ท่าน กับผู้มาติดต่ออื่น ๆ อย่าง เท่าเทียมกันมากน้อยเพียงใด | 0.00% | 0.00% | 69.51% | 30.49% | 77.71 |
| E3 เจ้าหน้าที่ของหน่วยงานที่ท่านติดต่อ ให้ข้อมูลเกี่ยวกับการดำเนินการ/ให้บริการแก่ท่านอย่างตรงไปตรงมา ไม่ปิดบังหรือบิดเบือนข้อมูล มากน้อยเพียงใด | | | | | 76.00 |
| หัวข้อการประเมิน | น้อยที่สุด หรือไม่มี เลย | น้อย | มาก | มากที่สุด | คะแนน |
| เจ้าหน้าที่ของหน่วยงานที่ท่านติดต่อ ให้ข้อมูลเกี่ยวกับการดำเนินการ/ให้บริการแก่ท่านอย่าง ตรงไปตรงมา ไม่ปิดบังหรือบิดเบือนข้อมูล มากน้อยเพียงใด | 0.00% | 0.00% | 74.70% | 25.30% | 76.00 |
| E4 ในระยะเวลา 1 ปีที่ผ่านมา ท่านเคยถูกเจ้าหน้าที่ของหน่วยงานที่ท่านติดต่อร้องขอให้จ่ายหรือให้สิ่งดังต่อไปนี้ เพื่อแลกกับการปฏิบัติงาน การอนุมัติ อนุญาต หรือให้บริการ หรือไม่ | | | | | 100.00 |
| หัวข้อการประเมิน | | มี | ไม่มี | | คะแนน |
| เงิน | | 0.00% | 100.00% | | 100.00 |
| ทรัพย์สิน | | 0.00% | 100.00% | | 100.00 |

| | | | | | |
|---|--------------------------------|-------|---------|-----------|--------|
| E4 ในระยะเวลา 1 ปีที่ผ่านมา ท่านเคยถูกเจ้าหน้าที่ของหน่วยงานที่ท่านติดต่อร้องขอให้ช่วยหรือให้สิ่งดังต่อไปนี้ เพื่อแลกกับการปฏิบัติงาน การอนุมัติ อนุญาต หรือให้บริการ หรือไม่ | | | | | 100.00 |
| หัวข้อการประเมิน | | มี | ไม่มี | | คะแนน |
| ประโยชน์อื่น ๆ ที่อาจคำนวณเป็นเงินได้ เช่น การลดราคา การให้ความบันเทิง เป็นต้น | | 0.00% | 100.00% | | 100.00 |
| E5 หน่วยงานที่ท่านติดต่อ มีการดำเนินงาน โดยคำนึงถึงประโยชน์ของประชาชนและส่วนรวมเป็นหลัก มากน้อยเพียงใด | | | | | 76.86 |
| หัวข้อการประเมิน | น้อยที่สุด หรือไม่มี เลย | น้อย | มาก | มากที่สุด | คะแนน |
| หน่วยงานที่ท่านติดต่อ มีการดำเนินงาน โดยคำนึงถึงประโยชน์ของประชาชนและส่วนรวมเป็นหลัก มากน้อยเพียงใด | 0.00% | 0.00% | 71.60% | 28.40% | 76.86 |
| E6 การเผยแพร่ข้อมูลของหน่วยงานที่ท่านติดต่อ มีลักษณะดังต่อไปนี้ มากน้อยเพียงใด | | | | | 77.71 |
| หัวข้อการประเมิน | น้อยที่สุด หรือไม่มี เลย | น้อย | มาก | มากที่สุด | คะแนน |
| เข้าถึงง่าย ไม่ซับซ้อน | 0.00% | 0.00% | 66.23% | 33.77% | 78.14 |
| มีช่องทางหลากหลาย | 0.00% | 0.00% | 68.83% | 31.17% | 77.29 |
| E7 หน่วยงานที่ท่านติดต่อ มีการเผยแพร่ผลงานหรือข้อมูลที่สาธารณชนควรรับทราบอย่างชัดเจน มากน้อยเพียงใด | | | | | 76.43 |
| หัวข้อการประเมิน | น้อยที่สุด หรือไม่มี เลย | น้อย | มาก | มากที่สุด | คะแนน |
| หน่วยงานที่ท่านติดต่อ มีการเผยแพร่ผลงานหรือข้อมูลที่สาธารณชนควรรับทราบอย่างชัดเจน มากน้อยเพียงใด | 0.00% | 0.00% | 71.43% | 28.57% | 76.43 |
| E8 หน่วยงานที่ท่านติดต่อ มีช่องทางรับฟังคำติชมหรือความคิดเห็นเกี่ยวกับการดำเนินงาน/การให้บริการ หรือไม่ | | | | | 100.00 |
| หัวข้อการประเมิน | | มี | ไม่มี | | คะแนน |

| | | | | | | |
|---|--------------------------------|---------|--------|-----------|--|--------|
| E8 หน่วยงานที่ท่านติดต่อ มีช่องทางรับฟังคำติชมหรือความคิดเห็นเกี่ยวกับการดำเนินงาน/การให้บริการ หรือไม่ | | | | | | 100.00 |
| หัวข้อการประเมิน | | มี | | ไม่มี | | คะแนน |
| หน่วยงานที่ท่านติดต่อ มีช่องทางรับฟังคำติชมหรือความคิดเห็นเกี่ยวกับการดำเนินงาน/การให้บริการ หรือไม่ | | 100.00% | | 0.00% | | 100.00 |
| E9 หน่วยงานที่ท่านติดต่อ มีการชี้แจงและตอบคำถาม เมื่อมีข้อกังวลสงสัยเกี่ยวกับการดำเนินงานได้อย่างชัดเจน มากน้อยเพียงใด | | | | | | 77.71 |
| หัวข้อการประเมิน | น้อยที่สุด หรือไม่มี เลย | น้อย | มาก | มากที่สุด | | คะแนน |
| หน่วยงานที่ท่านติดต่อ มีการชี้แจงและตอบคำถาม เมื่อมีข้อกังวลสงสัยเกี่ยวกับการดำเนินงาน ได้อย่างชัดเจน มากน้อยเพียงใด | 0.00% | 0.00% | 67.53% | 32.47% | | 77.71 |
| E10 หน่วยงานที่ท่านติดต่อ มีช่องทางให้ผู้มาติดต่อร้องเรียนการทุจริตของเจ้าหน้าที่ในหน่วยงานหรือไม่ | | | | | | 100.00 |
| หัวข้อการประเมิน | | มี | | ไม่มี | | คะแนน |
| หน่วยงานที่ท่านติดต่อ มีช่องทางให้ผู้มาติดต่อร้องเรียนการทุจริตของเจ้าหน้าที่ในหน่วยงานหรือไม่ | | 100.00% | | 0.00% | | 100.00 |
| E11 เจ้าหน้าที่ของหน่วยงานที่ท่านติดต่อ มีการปรับปรุงคุณภาพการปฏิบัติงาน/การให้บริการให้ดีขึ้นมากน้อยเพียงใด | | | | | | 77.29 |
| หัวข้อการประเมิน | น้อยที่สุด หรือไม่มี เลย | น้อย | มาก | มากที่สุด | | คะแนน |
| เจ้าหน้าที่ของหน่วยงานที่ท่านติดต่อ มีการปรับปรุงคุณภาพการปฏิบัติงาน/การให้บริการให้ ดีขึ้นมากน้อยเพียงใด | 0.00% | 0.00% | 70.00% | 30.00% | | 77.29 |
| E12 หน่วยงานที่ท่านติดต่อ มีการปรับปรุงวิธีการและขั้นตอนการดำเนินงาน/การให้บริการดีขึ้น มากน้อยเพียงใด | | | | | | 76.42 |
| หัวข้อการประเมิน | น้อยที่สุด หรือไม่มี เลย | น้อย | มาก | มากที่สุด | | คะแนน |
| หน่วยงานที่ท่านติดต่อ มีการปรับปรุงวิธีการและขั้นตอนการดำเนินงาน/การให้บริการดีขึ้น มากน้อยเพียงใด | 0.00% | 1.25% | 70.00% | 28.75% | | 76.42 |

| | | | | | |
|-----|---|--|---------|-------|--------|
| E13 | หน่วยงานที่ท่านติดต่อ มีการนำเทคโนโลยีมาใช้ในการดำเนินงาน/การให้บริการ ให้เกิดความสะดวกรวดเร็วมากขึ้น หรือไม่ | | | | 100.00 |
| | หัวข้อการประเมิน | | มี | ไม่มี | คะแนน |
| | หน่วยงานที่ท่านติดต่อ มีการนำเทคโนโลยีมาใช้ในการดำเนินงาน/การให้บริการ ให้เกิดความสะดวกรวดเร็วมากขึ้น หรือไม่ | | 100.00% | 0.00% | 100.00 |

| | | | | | | |
|-----|--|--------------------------------|-------|--------|-----------|-------|
| E14 | หน่วยงานที่ท่านติดต่อ เปิดโอกาสให้ผู้รับบริการ ผู้มาติดต่อ หรือผู้มีส่วนได้ส่วนเสีย เข้าไปมีส่วนร่วมในการปรับปรุงพัฒนาการดำเนินงาน/การให้บริการของหน่วยงานได้ดีขึ้น มากน้อยเพียงใด | | | | 76.86 | |
| | หัวข้อการประเมิน | น้อยที่สุด หรือไม่มี เลย | น้อย | มาก | มากที่สุด | คะแนน |
| | หน่วยงานที่ท่านติดต่อ เปิดโอกาสให้ผู้รับบริการ ผู้มาติดต่อ หรือผู้มีส่วนได้ส่วนเสีย เข้าไปมีส่วนร่วมในการปรับปรุงพัฒนาการดำเนินงาน/การให้บริการของหน่วยงานได้ดีขึ้น มากน้อยเพียงใด | 0.00% | 0.00% | 71.60% | 28.40% | 76.86 |

| | | | | | | |
|-----|---|--------------------------------|-------|--------|-----------|-------|
| E15 | หน่วยงานที่ท่านติดต่อ มีการปรับปรุงการดำเนินงาน/การให้บริการ ให้มีความโปร่งใสมากขึ้น มากน้อยเพียงใด | | | | 75.99 | |
| | หัวข้อการประเมิน | น้อยที่สุด หรือไม่มี เลย | น้อย | มาก | มากที่สุด | คะแนน |
| | หน่วยงานที่ท่านติดต่อ มีการปรับปรุงการดำเนินงาน/การให้บริการ ให้มีความโปร่งใสมากขึ้น มากน้อยเพียงใด | 0.00% | 1.27% | 70.89% | 27.85% | 75.99 |

ตัวชี้วัดย่อยที่ 9.1 ข้อมูลพื้นฐาน

ข้อมูลพื้นฐาน

| | | | |
|-----|-----------------|---|--------|
| ข้อ | ประเด็นการตรวจ | ความคิดเห็น | คะแนน |
| O1 | โครงสร้าง | | 100.00 |
| O2 | ข้อมูลผู้บริหาร | หน่วยงานควรจัดทำข้อมูลของผู้บริหารสูงสุดหรือหัวหน้าหน่วยงาน และผู้ดำรงตำแหน่งทางการบริหารของหน่วยงาน อย่างน้อยประกอบด้วย ชื่อ-นามสกุล ตำแหน่ง รูปถ่าย และช่องทางการติดต่อของผู้บริหารแต่ละคน (อาจเป็นหมายเลขโทรศัพท์หรืออีเมล) คำอธิบายเพิ่มเติมรอบชี้แจงคณะกรรมการตรวจยืนยันตามผลการตรวจพิจารณาเดิม โดยพิจารณาตามหลักเกณฑ์ตามที่สำนักงาน ป.ป.ช.กำหนด | 0.00 |
| O3 | อำนาจหน้าที่ | | 100.00 |

| | | | |
|-----|-----------------------------------|-------------|--------|
| ข้อ | ประเด็นการตรวจ | ความคิดเห็น | คะแนน |
| O4 | แผนยุทธศาสตร์หรือแผนพัฒนาหน่วยงาน | | 100.00 |
| O5 | ข้อมูลการติดต่อ | | 100.00 |
| O6 | กฎหมายที่เกี่ยวข้อง | | 100.00 |

ข่าวประชาสัมพันธ์

| | | | |
|-----|-------------------|-------------|--------|
| ข้อ | ประเด็นการตรวจ | ความคิดเห็น | คะแนน |
| O7 | ข่าวประชาสัมพันธ์ | | 100.00 |

การปฏิสัมพันธ์ข้อมูล

| | | | |
|-----|----------------|-------------|--------|
| ข้อ | ประเด็นการตรวจ | ความคิดเห็น | คะแนน |
| O8 | Q&A | | 100.00 |
| O9 | Social Network | | 100.00 |

ตัวชี้วัดย่อยที่ 9.2 การบริหารงาน

แผนการดำเนินงาน

| | | | |
|-----|---|-------------|--------|
| ข้อ | ประเด็นการตรวจ | ความคิดเห็น | คะแนน |
| O10 | แผนดำเนินงานประจำปี | | 100.00 |
| O11 | รายงานการกำกับติดตามการดำเนินงานประจำปี รอบ 6 เดือน | | 100.00 |
| O12 | รายงานผลการดำเนินงานประจำปี | | 100.00 |

การปฏิบัติงาน

| | | | |
|-----|--------------------------------|-------------|--------|
| ข้อ | ประเด็นการตรวจ | ความคิดเห็น | คะแนน |
| O13 | คู่มือหรือมาตรฐานการปฏิบัติงาน | | 100.00 |

การให้บริการ

| | | | |
|-----|---|-------------|--------|
| ข้อ | ประเด็นการตรวจ | ความคิดเห็น | คะแนน |
| O14 | คู่มือหรือมาตรฐานการให้บริการ | | 100.00 |
| O15 | ข้อมูลเชิงสถิติการให้บริการ | | 100.00 |
| O16 | รายงานผลการสำรวจความพึงพอใจการให้บริการ | | 100.00 |

| ข้อ | ประเด็นการตรวจ | ความคิดเห็น | คะแนน |
|-----|----------------|-------------|--------|
| O17 | E-Service | | 100.00 |

ตัวชี้วัดย่อยที่ 9.3 การบริหารเงินงบประมาณ

แผนการใช้จ่ายงบประมาณประจำปี

| ข้อ | ประเด็นการตรวจ | ความคิดเห็น | คะแนน |
|-----|--|-------------|--------|
| O18 | แผนการใช้จ่ายงบประมาณประจำปี | | 100.00 |
| O19 | รายงานการกำกับติดตามการใช้จ่ายงบประมาณ ประจำปี รอบ 6 เดือน | | 100.00 |
| O20 | รายงานผลการใช้จ่ายงบประมาณประจำปี | | 100.00 |

การจัดซื้อจัดจ้างหรือการจัดหาพัสดุ

| ข้อ | ประเด็นการตรวจ | ความคิดเห็น | คะแนน |
|-----|--|--|--------|
| O21 | แผนการจัดซื้อจัดจ้างหรือแผนการจัดหาพัสดุ | หน่วยงานควรจัดทำแผนการจัดซื้อจัดจ้างหรือแผนการจัดหาพัสดุตามที่หน่วยงานจะต้องดำเนินการตาม พ.ร.บ. การจัดซื้อจัดจ้างและการบริหารพัสดุภาครัฐ พ.ศ. 2560 และเป็นข้อมูลการจัดซื้อจัดจ้างในปี พ.ศ. 2564 คำอธิบายเพิ่มเติมรอบชี้แจงคณะกรรมการตรวจยืนยันตามผลการตรวจพิจารณาเดิม โดยพิจารณาตามหลักเกณฑ์ตามที่สำนักงาน ป.ป.ช.กำหนด | 0.00 |
| O22 | ประกาศต่าง ๆ เกี่ยวกับการจัดซื้อจัดจ้างหรือการจัดหาพัสดุ | | 100.00 |
| O23 | สรุปผลการจัดซื้อจัดจ้างหรือการจัดหาพัสดุรายเดือน | หน่วยงานควรจัดทำสรุปผลการจัดซื้อจัดจ้างของหน่วยงาน มีข้อมูลรายละเอียดผลการจัดซื้อจัดจ้าง ยกตัวอย่างเช่น งานที่ซื้อหรือจ้าง วงเงินที่ซื้อหรือจ้าง ราคากลาง วิธีการซื้อหรือจ้าง รายชื่อผู้เสนอราคาและราคาที่เสนอ ผู้ได้รับการคัดเลือกและราคาที่ตกลง เหตุผลที่คัดเลือกโดยสรุป เลขที่และวันที่ของสัญญาหรือข้อตกลงในการซื้อหรือจ้าง เป็นต้น ควรจำแนกข้อมูลเป็นรายเดือน (กรณีไม่มีการจัดซื้อจัดจ้างในรอบเดือนใดให้เผยแพร่ว่าไม่มีการจัดซื้อจัดจ้างในเดือนนั้น) และเป็นข้อมูลในระยะเวลาอย่างน้อย 6 เดือนแรกของปี พ.ศ. 2564 (ตุลาคม 2563 – มีนาคม 2564) คำอธิบายเพิ่มเติมรอบชี้แจงคณะกรรมการตรวจยืนยันตามผลการตรวจพิจารณาเดิม โดยพิจารณาตามหลักเกณฑ์ตามที่สำนักงาน ป.ป.ช.กำหนด | 0.00 |
| O24 | รายงานผลการจัดซื้อจัดจ้างหรือการจัดหาพัสดุประจำปี | | 100.00 |

ตัวชี้วัดย่อยที่ 9.4 การบริหารและพัฒนาทรัพยากรบุคคล

การบริหารและพัฒนาทรัพยากรบุคคล

| ข้อ | ประเด็นการตรวจ | ความคิดเห็น | คะแนน |
|-----|----------------|-------------|-------|
|-----|----------------|-------------|-------|

| ข้อ | ประเด็นการตรวจ | ความคิดเห็น | คะแนน |
|-----|---|--|--------|
| O25 | นโยบายการบริหารทรัพยากรบุคคล | | 100.00 |
| O26 | การดำเนินการตามนโยบายการบริหารทรัพยากรบุคคล | หน่วยงานควรมีกิจกรรมหรือการดำเนินการที่มีความสอดคล้องกับนโยบายหรือแผนการบริหารและพัฒนาทรัพยากรบุคคล ในข้อ O25 ยกตัวอย่างเช่น การวางแผนกำลังคน การสรรหาคัดคนเก่งเพื่อปฏิบัติงานตามภารกิจของหน่วยงาน การพัฒนาบุคลากร การสร้างทางก้าวหน้าในสายอาชีพ การพัฒนาคุณภาพชีวิต การบรรจุและแต่งตั้งบุคลากร การประเมินผลการปฏิบัติงาน การส่งเสริมจริยธรรมและรักภวีนียของบุคลากรในหน่วยงาน เป็นต้น และเป็นการดำเนินการในปี พ.ศ. 2564 คำอธิบายเพิ่มเติมรอบชี้แจงคณะกรรมการตรวจยืนยันตามผลการตรวจพิจารณาเดิม โดยพิจารณาตามหลักเกณฑ์ตามที่สำนักงาน ป.ป.ช.กำหนด | 0.00 |
| O27 | หลักเกณฑ์การบริหารและพัฒนาทรัพยากรบุคคล | | 100.00 |
| O28 | รายงานผลการบริหารและพัฒนาทรัพยากรบุคคลประจำปี | | 100.00 |

ตัวชี้วัดย่อยที่ 9.5 การส่งเสริมความโปร่งใส

การจัดการเรื่องร้องเรียนการทุจริต

| ข้อ | ประเด็นการตรวจ | ความคิดเห็น | คะแนน |
|-----|--|-------------|--------|
| O29 | แนวปฏิบัติการจัดการเรื่องร้องเรียนการทุจริตและประพฤติมิชอบ | | 100.00 |
| O30 | ช่องทางแจ้งเรื่องร้องเรียนการทุจริตและประพฤติมิชอบ | | 100.00 |
| O31 | ข้อมูลเชิงสถิติเรื่องร้องเรียนการทุจริตและประพฤติมิชอบ | | 100.00 |

การเปิดโอกาสให้เกิดการมีส่วนร่วม

| ข้อ | ประเด็นการตรวจ | ความคิดเห็น | คะแนน |
|-----|----------------------------------|-------------|--------|
| O32 | ช่องทางการรับฟังความคิดเห็น | | 100.00 |
| O33 | การเปิดโอกาสให้เกิดการมีส่วนร่วม | | 100.00 |

ตัวชี้วัดย่อยที่ 10.1 การดำเนินการเพื่อป้องกันการทุจริต

เจตจ่านงสุจริตของผู้บริหาร

| ข้อ | ประเด็นการตรวจ | ความคิดเห็น | คะแนน |
|-----|----------------------------|-------------|--------|
| O34 | เจตจ่านงสุจริตของผู้บริหาร | | 100.00 |
| O35 | การมีส่วนร่วมของผู้บริหาร | | 100.00 |

การประเมินความเสี่ยงเพื่อป้องกันการทุจริต

| ข้อ | ประเด็นการตรวจ | ความคิดเห็น | คะแนน |
|-----|--|-------------|--------|
| O36 | การประเมินความเสี่ยงการทุจริตประจำปี | | 100.00 |
| O37 | การดำเนินการเพื่อจัดการความเสี่ยงการทุจริต | | 100.00 |

การเสริมสร้างวัฒนธรรมองค์กร

| ข้อ | ประเด็นการตรวจ | ความคิดเห็น | คะแนน |
|-----|-----------------------------|---|-------|
| O38 | การเสริมสร้างวัฒนธรรมองค์กร | หน่วยงานควรมีการดำเนินการหรือกิจกรรมของหน่วยงานที่แสดงถึงการเสริมสร้างวัฒนธรรมองค์กรให้เจ้าหน้าที่ของหน่วยงานมีทัศนคติ ค่านิยมในการปฏิบัติงานอย่างซื่อสัตย์สุจริตอย่างชัดเจน และเป็นการดำเนินการในปี พ.ศ. 2564 คำอธิบายเพิ่มเติมรอบชี้แจงคณะกรรมการตรวจยืนยันตามผลการตรวจพิจารณาเดิม โดยพิจารณาตามหลักเกณฑ์ตามที่สำนักงาน ป.ป.ช.กำหนด | 0.00 |

แผนปฏิบัติการป้องกันการทุจริต

| ข้อ | ประเด็นการตรวจ | ความคิดเห็น | คะแนน |
|-----|---|-------------|--------|
| O39 | แผนปฏิบัติการป้องกันการทุจริต | | 100.00 |
| O40 | รายงานการกำกับติดตามการดำเนินการป้องกันการทุจริตประจำปี รอบ 6 เดือน | | 100.00 |
| O41 | รายงานผลการดำเนินการป้องกันการทุจริตประจำปี | | 100.00 |

ตัวชี้วัดย่อยที่ 10.2 มาตรการภายในเพื่อป้องกันการทุจริต

มาตรการส่งเสริมความโปร่งใสและป้องกันการทุจริตภายในหน่วยงาน

| ข้อ | ประเด็นการตรวจ | ความคิดเห็น | คะแนน |
|-----|--|-------------|--------|
| O42 | มาตรการส่งเสริมคุณธรรมและความโปร่งใสภายในหน่วยงาน | | 100.00 |
| O43 | การดำเนินการตามมาตรการส่งเสริมคุณธรรมและความโปร่งใสภายในหน่วยงาน | | 100.00 |

ผู้ตอบแบบวัดการรับรู้ของผู้มีส่วน
ได้ส่วนเสียภายนอก

ผู้ตอบแบบวัดการรับรู้ของผู้มีส่วน
ได้ส่วนเสียภายใน

| อายุ | ชาย | หญิง | อื่นๆ |
|-------------------------|-----|------|-------|
| ต่ำกว่า 20 ปี | 0 | 0 | 0 |
| 20 - 30 ปี | 3 | 14 | 0 |
| 31 - 40 ปี | 3 | 12 | 0 |
| 41 - 50 ปี | 5 | 11 | 0 |
| 51 - 60 ปี | 8 | 13 | 0 |
| มากกว่า 60 ปี | 4 | 4 | 0 |
| ระดับการศึกษา | ชาย | หญิง | อื่นๆ |
| ประถมศึกษาหรือต่ำกว่า | 6 | 12 | 0 |
| มัธยมศึกษาหรือเทียบเท่า | 9 | 20 | 0 |
| อนุปริญญาหรือเทียบเท่า | 0 | 2 | 0 |
| ปริญญาตรีหรือเทียบเท่า | 7 | 20 | 0 |
| สูงกว่าปริญญาตรี | 1 | 0 | 0 |
| อื่น ๆ | 0 | 0 | 0 |
| ติดต่อหน่วยงาน | ชาย | หญิง | อื่นๆ |
| บุคคลทั่วไป | 18 | 50 | 0 |
| หน่วยงานของรัฐ | 0 | 3 | 0 |
| องค์กรธุรกิจ | 5 | 1 | 0 |
| อื่น ๆ | 0 | 0 | 0 |

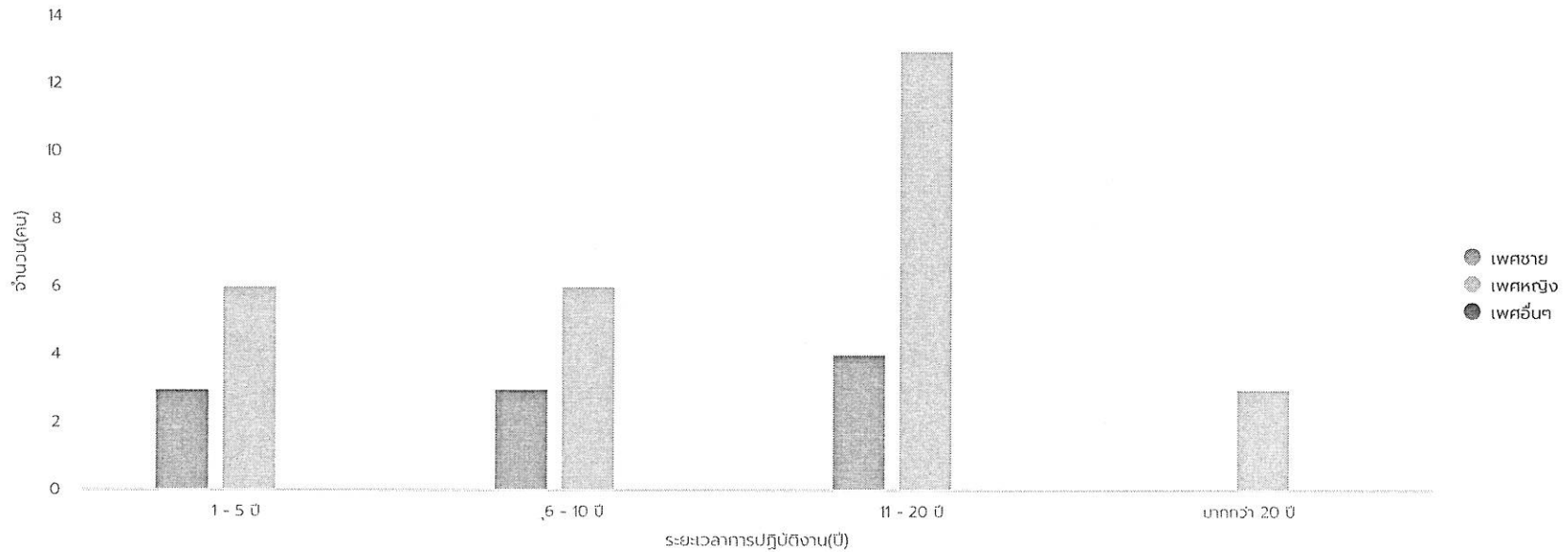
| อายุ | ชาย | หญิง | อื่นๆ |
|-------------------------|-----|------|-------|
| ต่ำกว่า 20 ปี | 0 | 0 | 0 |
| 20 - 30 ปี | 0 | 3 | 0 |
| 31 - 40 ปี | 3 | 5 | 0 |
| 41 - 50 ปี | 2 | 15 | 0 |
| 51 - 60 ปี | 4 | 5 | 0 |
| มากกว่า 60 ปี | 1 | 0 | 0 |
| ระดับการศึกษา | ชาย | หญิง | อื่นๆ |
| ประถมศึกษาหรือต่ำกว่า | 2 | 0 | 0 |
| มัธยมศึกษาหรือเทียบเท่า | 0 | 1 | 0 |
| อนุปริญญาหรือเทียบเท่า | 0 | 7 | 0 |
| ปริญญาตรีหรือเทียบเท่า | 7 | 15 | 0 |
| สูงกว่าปริญญาตรี | 1 | 5 | 0 |
| อื่น ๆ | 0 | 0 | 0 |



สภาพแวดล้อมการทำงานของเจ้าหน้าที่ในหน่วยงานภาครัฐ ประจำปี

2564

จำนวนบุคลากร



ความสุขในการทำงาน 😊 5.26% 😄 76.32% 😐 13.16% 😞 5.26%



ติดต่อหน่วยงานสำนักงาน ป.ป.ช.

สำนักประเมินคุณธรรมและความโปร่งใส
สำนักงานคณะกรรมการป้องกันและปราบปรามการทุจริตแห่งชาติ
เลขที่ 361 ถนนพหลโยธิน ต.ท่าทราย อ.เมืองนนทบุรี จ.นนทบุรี 11000
ติดต่อสอบถามได้ที่ Line @ITAS

© Copyright 2021



Line @ITAS

ติดตามเรา



(<https://itas.nacc.go.th>)



(<https://www.facebook.com/nacc.itas>)